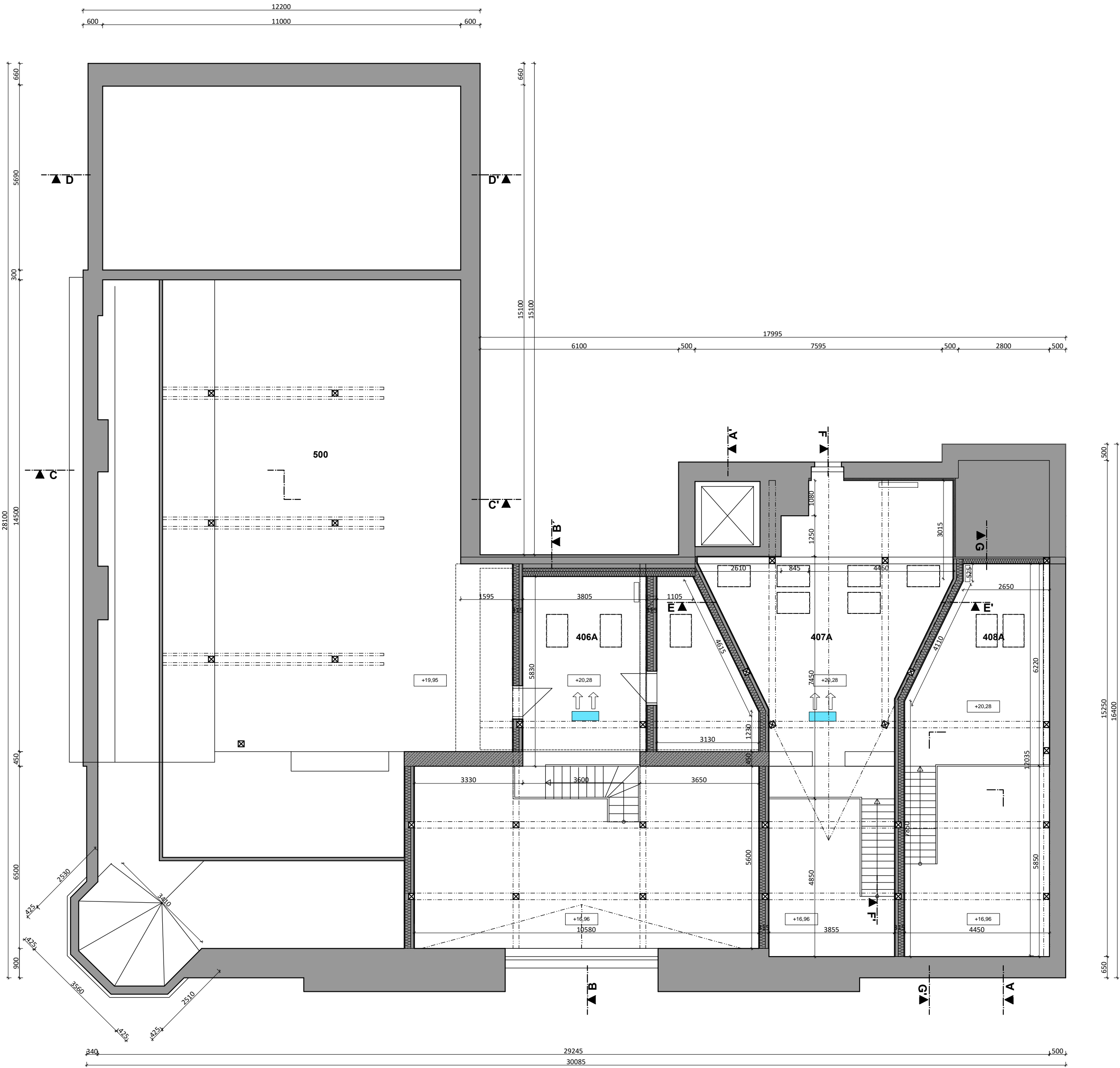


JAMU DIFA
PŮDORYS 6.NP - PODKROVÍ
1:100

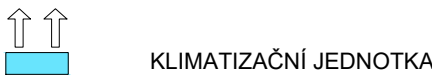


LEGENDA MÍSTNOSTÍ

| ČÍSLO | NÁZEV | M2 | PODLAHA | POZN. |
|-------|-----------------------|--------|---------|-------|
| 406A | ATELIER REŽIE | 40,90 | PVC | ZFS |
| 407A | ATELIER DRAM. A REŽIE | 41,90 | PVC | ZFS |
| 408A | ATELIER REŽIE | 25,60 | PVC | ZFS |
| 500 | PŮDA | | | |
| | PLOCHA CELKEM | 108,40 | | |
| | ZFS CELKEM | 108,40 | | |

LEGENDA MATERIÁLŮ

- STÁVAJÍCÍ ZDIVO
- ZDIVO Z CIHEL CP 15/MVC 2,5
- ZDIVO Z TVÁRNIC YTONG TL. 250, 400 mm/MVC 2,5
- FOUKANÁ TEPELNÁ IZOLACE CLIMATIZER PLUS



KLIMATIZAČNÍ JEDNOTKA

| | | | | |
|---|------------------------|--|---|---------|
| Vedoucí projektant | Ing. Jan Polášek | | Ing. Jan Polášek A3 Úvoz 74 602 00 Brno tel: +420 602 528 331 e-mail: a3jp@volny.cz | |
| Zodpovědný projektant | Ing. Jan Polášek | | | |
| HIP | Ing. Jan Polášek | | | |
| Vypracoval | Ing.arch. L. Polášková | | | |
| Investor JAMU, Beethovenova 650/2, 662 15 Brno | | | | |
| Stavba | | | Formát | 4 x A4 |
| "JAMU - stavební úpravy podkroví objektu Mozartova 647/1" Dokumentace pro provádění stavby | | | Datum | 05/2015 |
| | | | Účel | DPS |
| | | | Měřítko | Č.v. |
| Výkres | | | | |
| Půdorys 6.NP | | | 1:100 | 02 |